

平成27年3月16日発行

第26号

発行:滋賀ロケーションオフィス

〒520-8577

滋賀県大津市京町四丁目1番1号

滋賀県商工観光労働部観光交流局内

TEL:077-528-3745 FAX:077-527-7329

E-mail:info@shiga-location.jp

URL:http://www.shiga-location.jp

サポーター登録者数 2,200人
(平成27年1月末現在)



ロケーションジャパン大賞 グランプリ受賞!

ロケーションジャパン大賞を
受賞して

滋賀ロケーションオフィス会長
木村太治



このたびは栄ある賞を受賞し、たいへん光栄に存じております。

滋賀ロケーションオフィスは、平成14年に県と市町が映画やドラマ等のロケ支援を通じて地域を活性化する目的で設置した組織です。

当時、国内では、映像製作を公的な立場から支援する組織(フィルムコミッション)はほとんどありませんでした。このような中で、滋賀県の風景、人情、交通の利便性など映像製作における本県の優位性に着目し、先駆的な取り組みにご理解いただいた関係者の皆様に心から敬意を表します。

近年は、約二千名もの県民サポーターの皆様が、エキストラとして、また、ロケ時の炊き出しなどで、ロケーションオフィスの活動を支えていただいております。併せて、協賛企業の皆様には資金面からの応援をいただいております。

今回の受賞は、このような皆様の支えの賜物であり、改めて感謝申し上げます。

映像による情報発信には大きな力があります。全国には約5500万世帯がある中で、仮に視聴率10%のドラマがあれば、550万世帯の方々がその映像をご覧になります。ロケーションオフィスでは、このような大きなPRの場に、滋賀の風景が登場するような活動を行っており、平成25年度は年間89作品のロケを実現しました。ロケ日数も277日(のほり、ほぼ4日のうち3日は県内のどこかでロケが行われており、ロケ隊の滞在が本県経済に寄与することはもとより、ロケ地巡りで多くの観光客に訪れていただいております。特に近年は、全国の映像製作者からも「滋賀はロケの聖地だね」とまで言っていただけになりました。

これらの期待を裏切らないよう、撮影時のロケ支援はもとより、今後はシナリオ段階からの支援にも尽力し、滋賀県が舞台となる作品が一つでも増えるよう頑張っていきたいと思っております。

引き続き皆様の変わらぬご支援を心からお願いし、今回の受賞の喜びを分かち合いたいと思っております。本当にありがとうございました。

ロケーションジャパン大賞……日本で唯一のロケ地情報誌「ロケーションジャパン」がその年もっとも人を動かし、観光を活性化させた作品とロケ地に贈る賞。2014年は「『るろうに剣心 京都大火編』/伝説の最期編』×滋賀県」がグランプリを受賞し、ロケーションジャパンの山田実希編集長(写真左)から三日月大造滋賀県知事(写真右)に賞状が贈られた。

駆込み女 と 駆出し男



百済寺

物語の舞台となる縁切寺・東慶寺の中門、参道のシーンとして映像にふんだんに登場するのは、天台宗湖東三山のひとつ、百済寺。歴史の深さを物語る参道の石垣と老杉、本堂近くに立つ大きな仁王門は非常に魅力的で、江戸時代後期が舞台の作品にリアリティーを与えています。

教林坊

白洲正子さんの「かくれ里 石の寺」で知られる教林坊は、曲亭馬琴(山崎努さん)の家として撮影されました。俗世を離れた劇作家の隠れ家としてビックリのロケーション。撮影隊が竹一本にまでこだわった竹林の場面では、ロケ地の風景を生かすために、たくさんの地元の方にご協力いただきました。



ストーリー

質素倹約令が発令され、庶民の暮らしに暗い影が差し始めた江戸時代後期。鎌倉には離縁を求める女たちが駆込んでくる幕府公認の縁切寺、東慶寺があった。但し駆込めばすぐに入れるわけじゃない。門前で意思表示をした後に、まずは御用宿で聞き取り調査が行われるのだ。見習い医者でありながら、駆出しの戯作者でもある信次郎は、御用宿・柏屋の主人・源兵衛と共に離縁調停人よろしく、奇抜なアイデアと戦術で、ワケあり女たちの人生の新たな出発を手助けしていく！現代の2倍あったといわれる江戸時代の離婚をモチーフに、美しい四季のうつろいの中、極上のエンタテインメントが完成しました。結婚こそが幸せか？案外離婚も幸せのはじまりかも。人生の景色が変わる映画です。どうぞご期待ください。



【キャスト・スタッフ】
出演:大泉洋 戸田恵梨香 満島ひかり
ほか
原案:井上ひさし
(「東慶寺花だより」文春文庫刊)
監督・脚本:原田真人

2015年5月16日(土)
全国ロードショー

西教寺



天台真盛宗総本山で明智光秀ゆかりの西教寺では、東慶寺の寺院内として本作品に登場します。国の重要文化財である書院では、お吟(満島ひかりさん)が歌を詠む場面が撮影されました。また、書院と本堂をつなぐ複雑な回廊は、監督お気に入りのロケーションで、映画のさまざまなシーンで登場します。

芙蓉園

堀切屋(堤真一さん)の地下蔵として登場するのが、芙蓉園の洞穴。料亭である芙蓉園には池泉回遊式の美しい庭園があり、中でも寛永期に作られたとされる石室は、監督が一目見て気に入られ、物語のひとつの局面を盛り上げるのにふさわしいロケーションとなっています。



油日神社

全国の油業界の信仰が厚い甲賀市の油日神社では、剣豪田中勘助(松岡哲永さん)が奉納稽古を行う場面が撮影されました。奉納稽古を観る見物客がたくさん登場するシーン。普段は荘厳な雰囲気を持つ油日神社が、ロケ当日は江戸時代の見物客で活気づいた一日となりました。



園城寺(三井寺)

滋賀が誇るロケ地のメッカ、園城寺(三井寺)でも撮影が行われました。国の重要文化財として指定されている唐院が、劇中では東慶寺の御門として登場します。物語のタイトルにもなっている東慶寺への駆込みのシーンがここでは撮影され、映画のメインキャストが勢ぞろいしました。



寄生獣 完結編

ストーリー

右手に寄生生物ミギーを宿す高校生・泉新一は、要注意人物として人間からも parasite からもマークされていた。人間の子を産み、人間との共存を模索する parasite 田宮良子は、新一とミギーの存在に可能性を見出したが、肝心の新一は、母親を殺された事件がきっかけで寄生生物への憎悪を募らせていた。そんな彼らの前に、最強 parasite 後藤が、その姿を現した。生き残るのは人間か parasite か。そして「寄生獣」とはいったい何なのか。新一とミギー、最後の戦いがついに始まる。

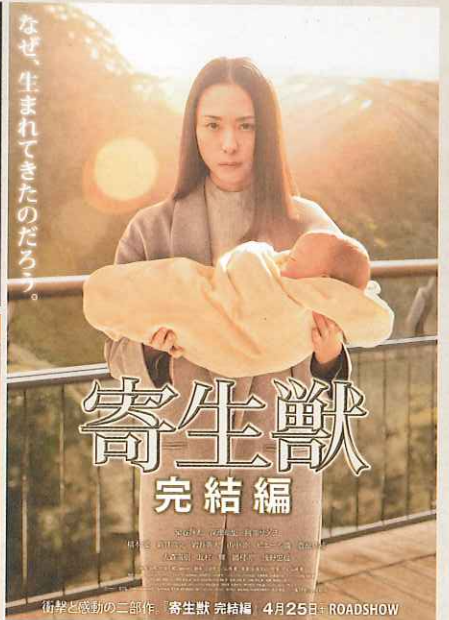
【キャスト・スタッフ】

監督・VFX:山崎貴

脚本:古沢良太、山崎貴

原作:岩明均「寄生獣」(講談社刊)

出演:染谷将太 深津絵里 阿部サダヲ ほか



なぜ、生まれてきたのだから。

寄生獣 完結編

衝撃と感動の三部作「寄生獣」完結編 4月25日 ROADSHOW

©2015映画「寄生獣」製作委員会

2015年4月25日(土)
全国ロードショー

ロケ
コメント

全国各地でロケが行われた映画「寄生獣」。滋賀県では、寒さの残る3月上旬の3日間、彦根の夏川記念会館(近江高等学校教育ホール)で撮影が行われました。会館ホールを市役所の地下会議室と見立てて行われた撮影。もともと独特の雰囲気を持つ夏川記念会館ですが、制作スタッフの手により、寄生獣の世界の建物として生まれ変わり、映像内に登場します。また撮影現場には、地域の方々が彦根の和洋菓子やパンなどの差し入れをくださり、さらに滋賀県名物近江牛丼の炊き出しを行われるなど、たくさんご協力いただきました。



日本のいちばん長い日

THE EMPEROR IN AUGUST

ストーリー

太平洋戦争末期、戦況が困難を極める1945年7月。連合国は日本にポツダム宣言受諾を要求。

降伏か、本土決戦かー。

連日連夜、閣議が開かれるが議論は紛糾、結論は出ない。

そうするうちに広島、長崎には原爆が投下され、事態はますます悪化する。

そして運命の1945年8月15日、終戦。その前夜、日本で何が起こったのか。

日本が破滅へと向かう中、平和への礎を築くために苦悩し、身を挺した人々の壮絶なドラマ。

原田真人監督(「クライマーズ・ハイ」「わが母の記」)が挑む、歴史超大作。

【キャスト・スタッフ】

出演:役所広司 本木雅弘 松坂桃李 堤真一 山崎努

原作:半藤一利(「日本のいちばん長い日 決定版」文春文庫刊)

監督・脚本:原田真人

ロケ
コメント

2015年8月8日(土)
全国ロードショー

旧鎌掛小学校ロケでは100名の女子学生役として当サポーター他、滋賀学園高校のみなさんにご出演いただきました。事前に竹やり、長刀の本格的な指導が入り、まるで軍隊のように俊敏な動きを叩き込まれ、本番に臨みました。撮影後には主演の役所広司さんから挨拶があり和やかに終了。また伊吹ロケは12月なのに真夏のシーン撮影!極寒の中やりきったエキストラさんの演技には称賛の声が上がっていました。この撮影が行われた「終戦焼け野原」のセットはすごいです!

<県内のロケ地>

【日野町】旧鎌掛小学校

【米原市】伊吹の民地

【東近江市】藤井彦四郎邸

【彦根市】彦根城

【大津市】滋賀会館

滋賀のロケ地:おすすめスポット



甲良町:西明寺(さいみょうじ)

西明寺は甲良町にある天台宗の仏教寺院。金剛輪寺、百濟寺とともに「湖東三山」の1つに数えられる。湖東三山の他の2寺と同様、総門は西に面し、そこから長い参道を歩いた先に二天門が建つ。二天門を入ると、正面に本堂、右手に三重塔が建つ。参道の途中左側には池泉鑑賞式の庭園をもつ本坊がある。湖東三山のうち、最北に位置し、特にゆるやかな石段が続く参道の苔むした石垣は大変美しく、この辺りは、時代劇だけでなく現代劇のロケ地として抜群のスポットです。

アクセス:名神高速道路湖東三山スマートICから3分

NHK連続テレビ小説「マッサン」



ウイスキーが作りたいたのに、つくれぬ。
夢に生きる不器用な日本男児「マッサン」
日本人になろうとするが、なれない
気品あふれるスコットランド人の妻「エリー」
デコボコ夫婦が織りなす、大いに笑って、大いに泣ける「夫婦の人情喜劇」

ストーリー

【キャスト・スタッフ】
出演:玉山鉄二、シャーロット・ケイト・フォックス ほか
作:羽原大介

ロケ
コメント

日本のウイスキー誕生を支えた竹鶴政孝とその妻リタがモデルとなる「夫婦の奮闘記」。絶賛放送中の「マッサン」。
山崎工場蒸留棟と余市工場と貯蔵庫と倉庫1室がドラマで使われますが、実は県内の某倉庫を借り切って大規模セットが作られています。細部にわたり再現されていてそれは見事です。平成26年8月～平成27年2月までここで撮影が繰り返されていました。

シナリオハンティングを支援します。

滋賀ロケーションオフィスでは、小説や漫画の原作者の方および映画の監督や脚本家の方などがシナリオの構想を練られるお手伝いをします。

1 取材機会の提供

教師や福祉関係者など様々な職種の方への取材機会を提供します。

2 取材場所の案内

病院の裏側など普段入れない場所や、秘仏など通常見られないものをご案内します。

3 その他支援

その他、取材に際して支援いたします。

※詳細条件を別途確認ください。

【メニューの例】

- 「滋賀だけスポット」:カバタ、西野水道、琵琶湖疏水探検、秘仏開帳等
- 「滋賀のナイショ話」:湖底遺跡、千日回峰行、幻の保良の宮、忍者の実像等
- 「密着取材OK」:陶工、AB(アール・ブリュット)作家、子ども歌舞伎、教師等
- 「こんな職場の裏話」:水族館のバックヤード、病院・ホテル・福祉施設の苦勞等

ご希望に合わせて、様々な取材機会を提供しますので、滋賀ロケーションオフィス (TEL:077-528-3745) にお問い合わせください。

滋賀で撮影ラッシュ!!主な支援作品はこちら

作品名	主なキャスト	放送日(映画は公開日) / 放送局	ロケ地
テレビ東京水曜ミステリー9「警視正・日丸教授の事件ノート」	小林稔侍、平愛梨	H26年7月9日/テレビ東京系列	大津市
テレビ朝日「信長のシェフ第2話」	玉森裕太、及川光博	H26年7月10、17日/テレビ朝日	高島市、甲賀市
NHKテレビドラマ「妻たちの新幹線」	中村雅俊、南果歩	H26年10月25日/NHK総合	米原市、甲賀市
NHK総合木曜時代劇「ほんくら第3・7話」	岸谷五朗、松坂慶子	H26年10月30日、11月27日/NHK総合	守山市
テレビ朝日「科捜研の女 第8・9話」	沢口靖子、内藤剛志	H26年11月27日、12月4日/テレビ朝日	草津市、栗東市
テレビ東京「大江戸捜査網2015」	高橋克典、松岡昌宏	H27年1月2日/テレビ東京系列	大津市、高島市
フジテレビ「鬼平犯科帳スペシャル 密告」	中村吉右衛門、多岐川裕美	H27年1月9日/フジテレビ	近江八幡市
テレビ朝日スペシャルドラマ「最後の証人」	上川隆也、松下由樹	H27年1月24日/テレビ朝日	大津市
TBS月曜ゴールデン「赤かぶ検事奮戦記5」	中村梅雀、原沙知絵	H27年2月1日/TBS	甲賀市
NHKBS「雲霧仁左衛門第1・3・4・8話」	中井貴一、内山理名	H27年2月6、20、27日、3月27日/NHKBS	近江八幡市、彦根市、東近江市、高島市、湖南市
NHKスペシャル「少女たちの戦争」		H26年8月14日/NHK総合	豊郷町
大河ドラマ官兵衛紀行「佐和山城跡」		H26年11月2日/NHK総合、NHKBS	米原市、彦根市

協賛企業一覧

私たちは、滋賀の素晴らしい風景や歴史文化などを全国に発信するため、滋賀ロケーションオフィスの活動を応援しています。

滋賀県興行協会 (株)TMオフィス 滋賀県信用保証協会 (株)滋賀銀行 (株)平和堂 琵琶湖汽船(株) びわ湖放送(株)
 近江鉄道(株) 大津プリンスホテル 滋賀建機(株) ティーウィング (株)関西アーバン銀行 (株)中央精器滋賀支店 (株)井筒屋
 北ビワコホテルグランティア (株)南洋軒 ランチサービスポポロ 白浜荘 (株)トヨタレンタリース滋賀 (株)琵琶湖グランドホテル
 光交通社(株) (株)福月 (株)NYS 近江タクシー(株) 今津サンブリッジホテル (株)千成亭 ホテルルートイン彦根・長浜インター
 ホテルBEST INN近江八幡 東横INN京都琵琶湖大津 ひこねステーションホテル (株)JEUGIA (株)エッセン (株)紅花 (株)城山
 甲賀高分子(株) (有)菓子長 おごと温泉観光協会 まちづくり大津 日野観光協会 (H26年度協賛企業 敬称略・順不同)

ロケレポートなど滋賀ロケ情報はこちら→ホームページ・face book

滋賀ロケーションオフィス

検索