

滋賀ロケーションオフィス NEWS

第20号

平成24年3月発行

SHIGA LOCATION OFFICE

SHIGA LOCATION OFFICE

発行:滋賀ロケーションオフィス

〒520-8577

滋賀県大津市京町四丁目1番1号

滋賀県商工観光労働部観光交流局内

TEL:077-528-3745 FAX:077-527-7329

E-mail:info@shiga-location.jp

URL:http://www.shiga-location.jp

サポーター登録者数2,032人

(平成24年2月末現在)

またまた滋賀県舞台ドラマが撮影!!

TV東京系
水曜
ミステリー-9

さすらい署長 風間昭平9 ~びわこ由美浜殺人事件~

放送日3月7日(水)21時~(放送は終了しました)

監督:藤 嘉行/出演者:北大路 欣也、柴田 理恵、伊吹 吾郎、津川 雅彦 ほか 制作:(株)C. A. L./制作協力 東映太秦映像

ロケ地:大津港、阪本屋、びわ湖花街道、浮御堂、比叡山ドライブウェイ、瀬田唐橋



今回の撮影では「びわ湖花街道」や「阪本屋」など、実在のお店の名前がドラマの中でも使われました。ともにお店のご理解とご協力のもと、スムーズに撮影することができました。阪本屋さんでの左とん平さんと北大路欣也さんの掛け合いは最高でした。



相とは!?悠久の湖に人間の切ない思いが浮かび上がる。

瀬田の唐橋は塗り替え工事中であったため、今回の撮影ではCGで工事前の橋が合成されました。時折、横殴りの雪が吹き付ける中、スタッフは必死で構成に使う青色の布を押さえていました。風間は「美しい橋だ」と感嘆の声をあげます。

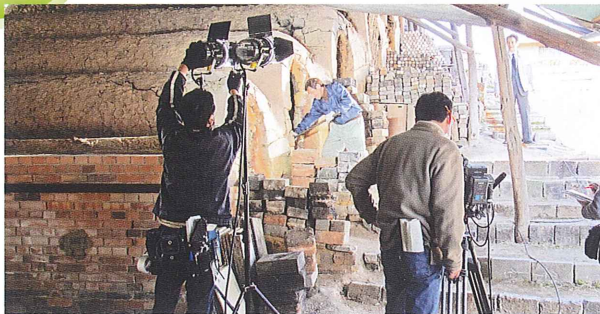
TV朝日系
土曜
ワイド劇場

東京駅お忘れ物預り所5

放送日 未定

監督:吉田 啓一郎/出演者:高嶋 政伸、櫻井 淳子、高橋 ひとみ、北村 総一郎 ほか 制作:(株)東映テレビ・プロダクション

ロケ地:信楽高原鐵道、信楽陶芸の森、新宮神社、長寿寺、丸滋製陶、明山窯、高橋楽齋窯、丸五商店、あたりや食堂、浮御堂、三井寺、びわ湖花街道



信楽焼をアイテムにしたドラマのため、登り窯はドラマの必須のアイテム。今回の撮影では明山窯さんでお世話になりました。この明山窯は周りのロケーションも含めて、本当に素晴らしいところでした。ぜひドラマでご確認ください。



た哀しい人間関係が明らかになっていく。

湖南市の長寿寺での撮影の様子です。長寿寺は国宝の本堂までの参道が素晴らしいお寺です。何とかこの素晴らしいお寺をドラマや映画で使っていただきたいと考えていたのですが、吉田啓一郎監督の計らいによりとうとう全国ドラマデビューとなりました。

滋賀で撮影ラッシュ!! その他の支援作品はこちら

スペシャルドラマ「初秋」

ロケ地/東近江市、長浜市

主なキャスト/役所広司、中越典子 放送日/平成23年10月8日 放送局/CBC

木曜ドラマ9「ランナウェイ~愛する君のために」第4話

ロケ地/大津市、粟東市、愛荘町

主なキャスト/市原隼人、渡哲也 放送日/平成23年11月17日 放送局/TBS

土曜ドラマスペシャル「真珠湾からの帰還」

ロケ地/甲賀市

主なキャスト/青木崇高、蓮佛美沙子 放送日/平成23年12月10日 放送局/NHK

新春ワイド時代劇「忠臣蔵~その義その愛」

ロケ地/野洲市、近江八幡市

主なキャスト/内野聖陽、常盤貴子 放送日/平成24年1月2日 放送局/テレビ東京

木曜ミステリー「科捜研の女」第14、15、16話

ロケ地/草津市

主なキャスト/沢口靖子、内藤剛志 放送日/平成24年2~3月 放送局/テレビ朝日

ドラマスペシャル「SP警視庁警護課2」

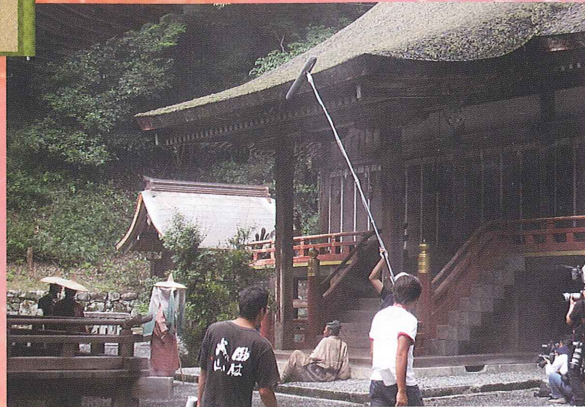
ロケ地/粟東市、日野町

主なキャスト/渡瀬恒彦、上原多香子 放送日/平成24年3月3日 放送局/テレビ朝日

大河ドラマ「平清盛」ロケ地&平家ゆかりの地マップ

1 日吉大社

第6回の源義朝が馬に乗って東の国に向かう、その途中に立ち寄った熱田神宮で大宮司が盗賊に襲われているところを助ける、第7回の清盛が神社でお祈りしているところに時子と明子がやってくる、その後、清盛と明子が「海」について語り合うシーンを撮影。



アクセス/ JR湖西線「比叡山坂本駅」下車徒歩約20分

2 三井寺

第7回の時子が竹林道を歩いていると清盛が後ろから慌ててやってきてその横を走り去っていく、第8回の家盛が馬でやってきてある娘と密会する、その後涙の別れをするシーンを撮影。



アクセス/ JR琵琶湖線「大津駅」から京阪バス「三井寺」下車すぐ

3 油日神社

第7回の清盛と盛国が馬に乗って語り合う、第11回の清盛が明子と一緒に神社にやってきて二人のこれからの健康と幸せを祈る、その後、明子が倒れている物乞いを助けるシーンを撮影。



アクセス/ JR草津線「油日駅」下車徒歩約30分

4 野洲川(岩室橋下流)

第1回の忠盛が川で体を清める、舞子が川で洗濯する、忠盛が舞子に櫛を渡す、忠盛が馬を洗う、第3回の清盛が弓を練習している時に義朝がやってくる、第4回の河原で清盛と義朝が殴り合うシーンなどを撮影。



アクセス/ 新名神高速道路「甲賀土山IC」下車約5分

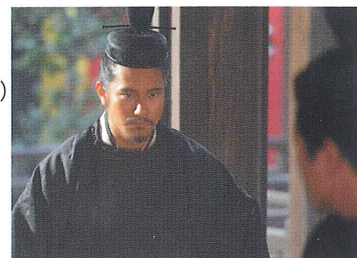
ロケ地 ゆかりの地



大河ドラマ「平清盛」

【放送時間】日曜日 総合テレビ 午後8時～
BSプレミアム 午後6時～
(再放送:土曜日 総合テレビ 午後1時05分～)

【出演】松山ケンイチ(平清盛) 中井貴一(平忠盛)
玉木宏(源義朝) 深田恭子(時子)
加藤あい(明子) 大東駿介(平家盛)
上川隆也(平盛国) 吹石一恵(舞子)
※滋賀県ロケに登場された方のみ記載



1 妓王寺と祇王井川

平家物語に登場する白拍子「妓王」は野洲の生まれ。平清盛に願い出て故郷に水路(祇王井川)を掘ってもらい、水不足で苦しむ村人を救ったと伝えられている。妓王寺は偉大な女性「妓王」に感謝して建立された。



※妓王寺の詳細情報はこちら→<http://homepage3.nifty.com/ohmifuji>
アクセス/ JR琵琶湖線「野洲駅」から近江鉄道バス「江部」下車徒歩約10分

2 平家終焉の地

平家一門が壇ノ浦の合戦に敗れ、最後の大将・平宗盛と息子の清宗が鎌倉から京都へ送り返される途中、この地で源義経に処刑され、胴が埋められたと言われている。



アクセス/ JR琵琶湖線「野洲駅」から近江鉄道バス「大篠原」下車徒歩約10分

3 竹生島

清盛の甥・平経正は木曾義仲討伐に向かう途中、参詣のために竹生島を訪れた。宝厳寺の僧に請われて琵琶を奏でると神仏が白龍となって経正の袖の上に姿を現し、戦の勝利を確信した。

(平家物語 巻七 竹生嶋詣)



アクセス/ JR北陸線「長浜駅」から徒歩約10分で長浜港へ長浜港から船で30分
JR湖西線「近江今津駅」から徒歩約5分で今津港へ今津港から船で25分

4 深坂地蔵

平清盛は琵琶湖と日本海を結ぶ運河を作ろうと考え、息子・重盛に工事を命じた。現在の長浜市にある深坂峠を掘り進むと地蔵が掘られた大きな石にぶち当たり運河掘削を断念した。人々はお堂を建ててこの石を安置し、「深坂地蔵」と呼ぶようになったと言われている。



アクセス/ JR北陸線「近江塩津駅」から湖国バス「近江鶴ヶ丘」下車徒歩約25分

映画「ロケみつTHE MOVIE ～このさきのむこうに～」

第4回沖縄国際映画祭出品作品

出演者：稲垣早希、竜雷太ほか

大津市内
でロケ!

毎週木曜日の深夜に放送中の人気バラエティー番組「ロケみつ」のコーナー「ブログ旅」の映画版。スケール感のある田園風景で主人公がバスに乗り込むシーンを撮影したい、とのことで、案内した大津市伊香立生津町の棚田で撮影が決定。厳しい寒さの中でしたが、地元の全面的なご協力のおかげでスムーズに撮影が終了しました。



滋賀ロケが NHK大津放送局から 感謝状を受賞!!

先日、NHK大津放送局長から感謝状をいただきました。大河ドラマ「江～姫たちの戦国」の撮影に多大な貢献をしたというのが受賞の理由ですが、全国的に観光需要が落ち込む中、平成23年の滋賀県の宿泊客数は「江」効果により対前年比3.8%の伸びを記録しましたので、本当はこちらから感謝状をお渡ししなければならないほどです。日頃、我々の仕事は目立たない裏方の存在であるため、このような場で目を当ていただき、心から感謝申し上げます。



まだまだあります！ 滋賀のロケ地

これまであまり撮影されていないロケ地は県内にまだまだあります。

《日野町・旧鎌掛小学校》

2001年に廃校となった木造校舎。現在はNPO法人「蒲生野考現倶楽部」が管理運営されており、環境学習や地域活性化イベントに活用されている。木造校舎の向かいには雲気のあるモルタル外壁の校舎もあり、戦時中や昭和初期・中期の作品にぴったりのロケーションです。



協賛企業一覧

私たちは、滋賀の素晴らしい風景や歴史文化などを全国に発信するため、滋賀ロケーションオフィスの活動を支援しています。

滋賀県興行協会 滋賀県信用保証協会 NTT 西日本滋賀支店 びわ湖放送(株) (株)滋賀銀行 (株)関西アーバン銀行
琵琶湖汽船(株) 大津プリンスホテル 琵琶湖グランドホテル ひこねステーションホテル 北びわこホテルグラツィエ
白浜荘 長浜ロイヤルホテル (株)TMオフィス (株)中央精器滋賀支店 (株)井筒屋 ランチサービスポポロ (株)南洋軒
(株)大門 (株)トヨタレンタリース滋賀 滋賀建機(株) 光交通(株) 宮川印刷(株)

(H23 年度協賛企業 敬称略・順不同)



サポーターから一言

「非日常のステキ体験」。この言葉がぴったりかもしれません。

普通に生活していれば感じる事の出来ない、貴重な体験が出来る場を提供してくださるロケーションオフィスさんには、本当に感謝しております。それぞれに魅力ある撮影現場ですが、特に時代劇の撮影では、着物やカツラの着用もあるのでタイムスリップした気分になり、より楽しさがアップします。

また、撮影の際のロケ地には初めて訪れる場所も多々あり、その度に私も改めて滋賀県の自然の美しさに気付かされます。これからも、映像を通して滋賀県の素晴らしい景色をもっともっと多くの方に知ってもらいたいです。

(滋賀ロケ・サポーター 小林 恵理子)



編集後記

ロケハン(撮影の下見)などで出張した時、初対面の方から「滋賀ロケーションオフィスって、映画やテレビで見かける名前のことでしょうか?よく知ってますよ。」と声をかけていただくことが多くなりました。このことは、当オフィスが設置され今年で10年目となり、知名度も向上し、活動が多くの方々に理解されてきた証ではないかと思っております。

しかし、当オフィスが名実ともに認められるためには、多くの良き映像作品の支援実績を上げることです。それに結びつき最もよく効く「肥」は、心のこもった精一杯のロケ支援を積み重ねて出た汗の結晶ではないかと思う昨今です。

(滋賀ロケ・スタッフ A.K)

ロケレポートなど滋賀ロケ情報はこちら→ホームページ

滋賀ロケ

検索